

Todas las comunidades aspiran a ser...

Sostenibles

Transparentes

Saludables

Prósperas

Vivibles


Resilientes

Seguras

Innovadoras



Desafío #1. Gobernanza



Desafío #2. Recursos



Desafío #3. Construcción de comunidad



Desafío #4. Participación accesible



Retroalimentación enfocada

Liderada por stakeholders clave



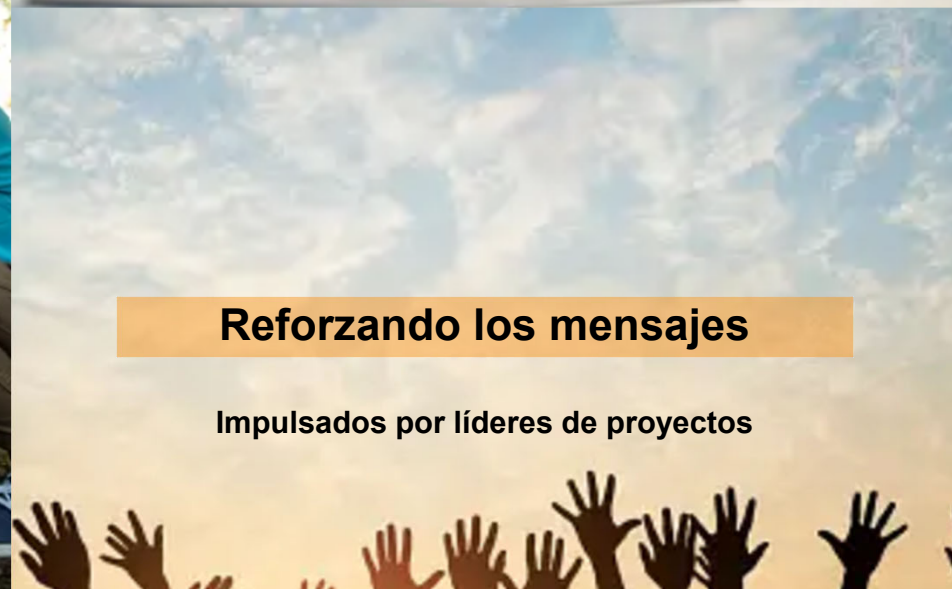
Transparencia

Con toda la comunidad



Trabajando de cerca juntos

Con los formadores de políticas y grupos de trabajo técnicos



Reforzando los mensajes

Impulsados por líderes de proyectos

ODS 17: Alianzas para alcanzar los objetivos

La consecución de los Objetivos Mundiales de la ONU requerirá la colaboración de todos como socios. Nuestra labor de fomento de asociaciones mundiales para el desarrollo sostenible forma parte de un compromiso de larga data con el uso de la ciencia y la tecnología para construir un mundo sostenible.



Alianza de datos de ODS

La Alianza aporta tecnología y capacidades de SIG a los países en desarrollo para acelerar el progreso hacia los ODS.

[Más información sobre la Alianza de datos de ODS](#) 



Red de soluciones para el desarrollo sostenible (SDSN)

La SDSN moviliza los conocimientos científicos y tecnológicos mundiales para promover soluciones prácticas en favor del desarrollo sostenible.

HOW WE DO IT

The Alliance works with countries to support the development of:

- **SDG Data Hubs** for national governments to share data, monitor public investments, track SDGs and engage stakeholders.
- **UN-IGIF Country-level Action Plans (CAP)** to ensure geospatial information is developed, maintained and accessible.

The Alliance also supports countries with capacity building, training and multi-stakeholder engagement.

[LEARN MORE](#)





Por qué este proyecto?

De qué puedo opinar?

Cómo me afecta?

Este proyecto significa
20 minutos más a mi
Trayecto diario !

Dónde obtengo más
información?

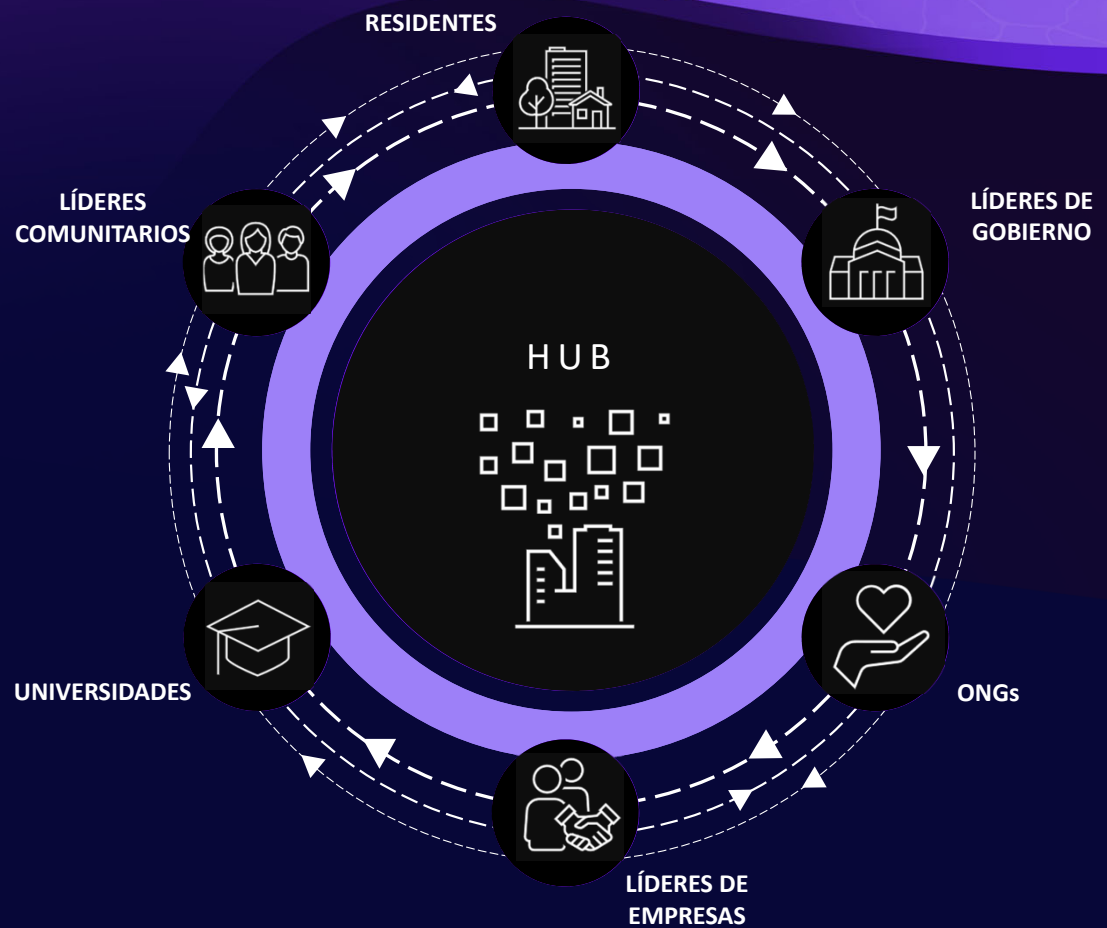
Lo que necesitamos
es más
aceras!

Cuanto tiempo va
a tomar?

Este Proyecto no
soluciona nuestros
problemas!



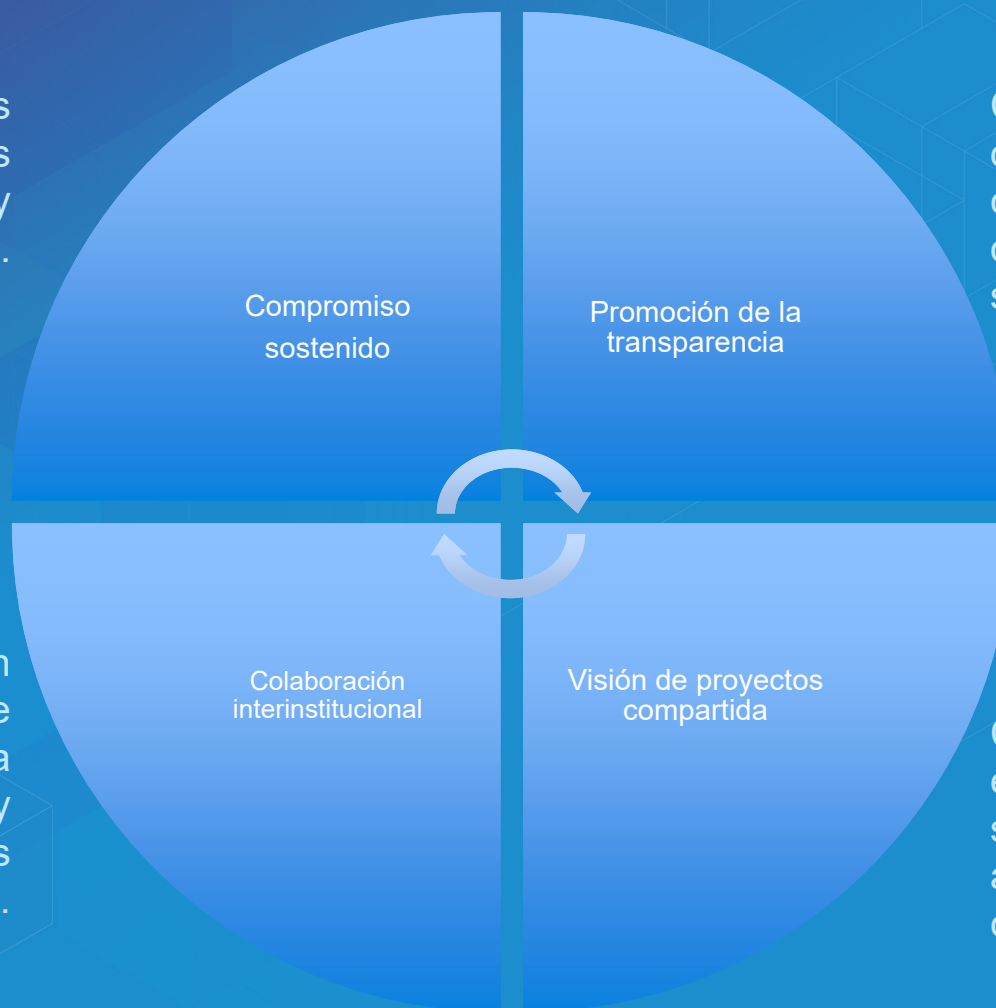
Los Hubs son plataformas de
colaboración para conectar
comunidades a través de datos



Propósito:

Informe a las comunidades sobre sus iniciativas, proyectos y objetivos actuales.

Promover la colaboración comunitaria e interinstitucional para recabar información y opiniones sobre sus proyectos.

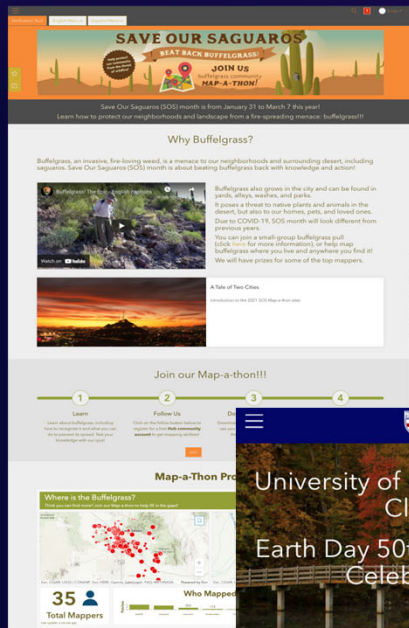


Consiga la participación de la comunidad compartiendo con ella los datos y actualizaciones de su proyecto.

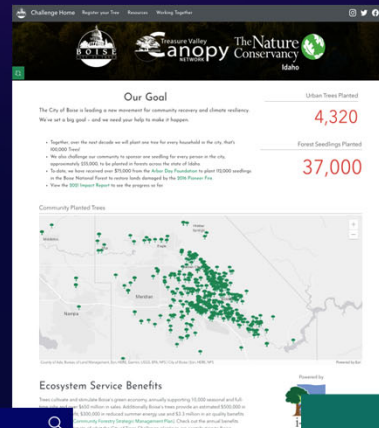
Coordinar los esfuerzos entre las direcciones para seguir los progresos y alcanzar los objetivos comunes.

Hubs alrededor del mundo construyendo puentes de comunicación

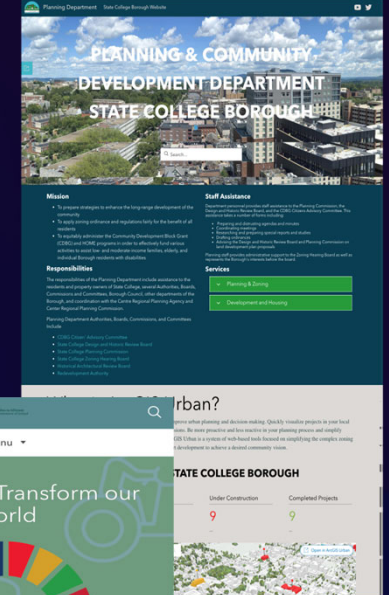
Conservación



Voluntarios



Transparencia



University of Richmond GIS Class Earth Day 50th Anniversary Celebration

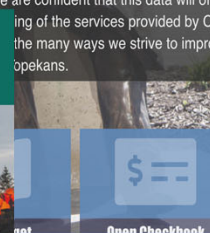
Professor Wendy Stout's University of Richmond GIS classes celebrate the 50th Anniversary of Earth Day by sharing maps that analyze the themes of Earth Day.

Earth Day is celebrated around the world on April 22 in support of environmental

Educación



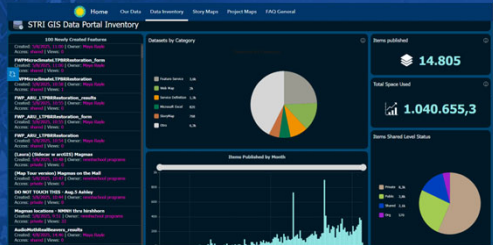
Proyectos vecindarios



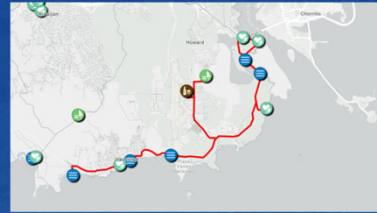
Sostenibilidad y resiliencia

<https://hub.arcgis.com/pages/gallery>

Participación y colaboración comunitaria



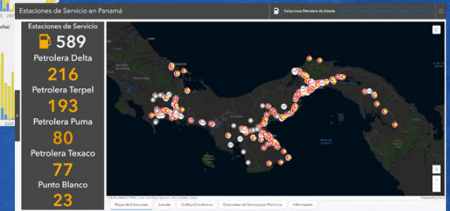
Portal de datos abiertos
STRI



Alcaldía de Arraiján

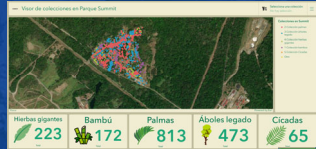


Marviva



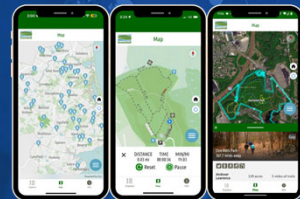
Secretaría Nacional de Energía

Colección de especies



Navegación de parques y senderismo

Parque Metropolitano

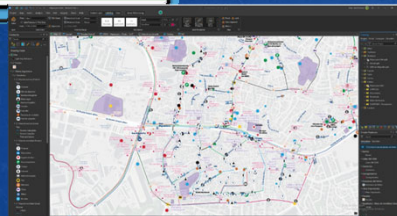


Organización de eventos

MichiFest | Valórate | Navegante | Gran Fondo



Denuncias ambientales
Ministerio de Ambiente



San Miguelito

Infraestructura de Acueducto

IDAAN



Sistema de Información para la Gestión Territorial | IPM

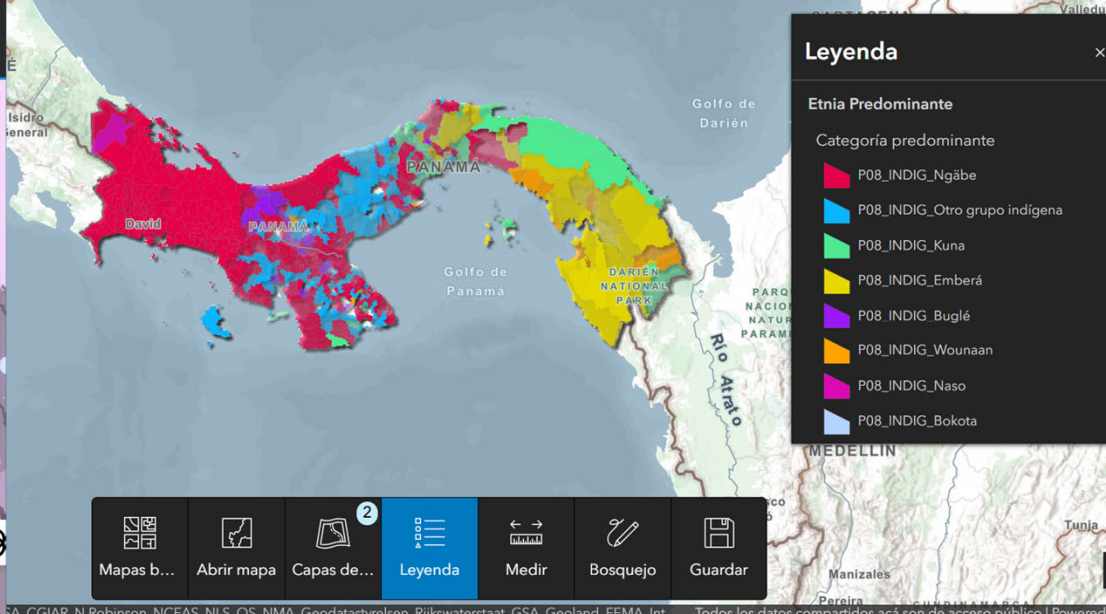
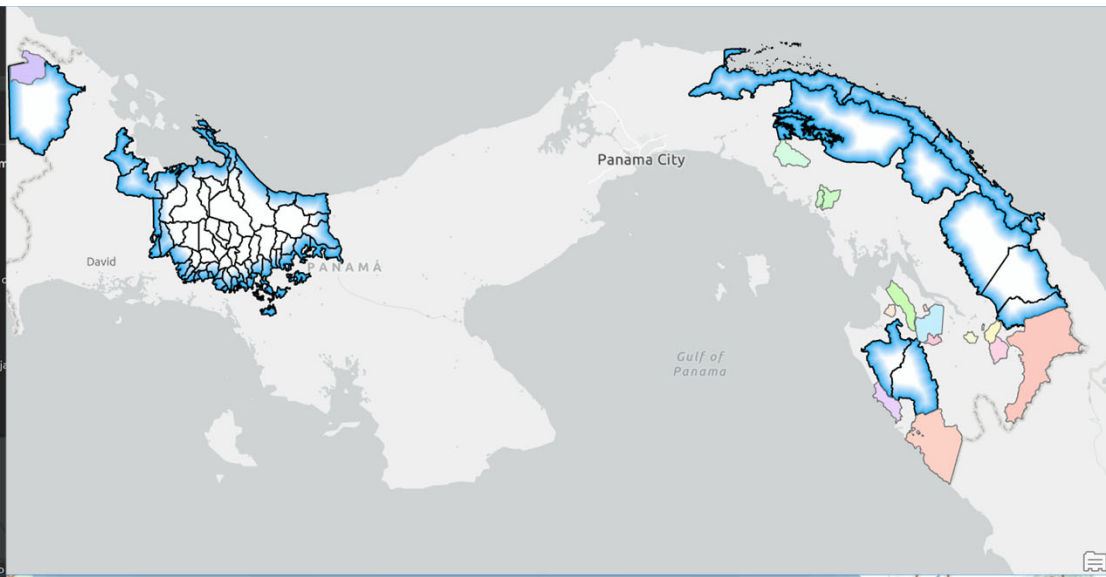
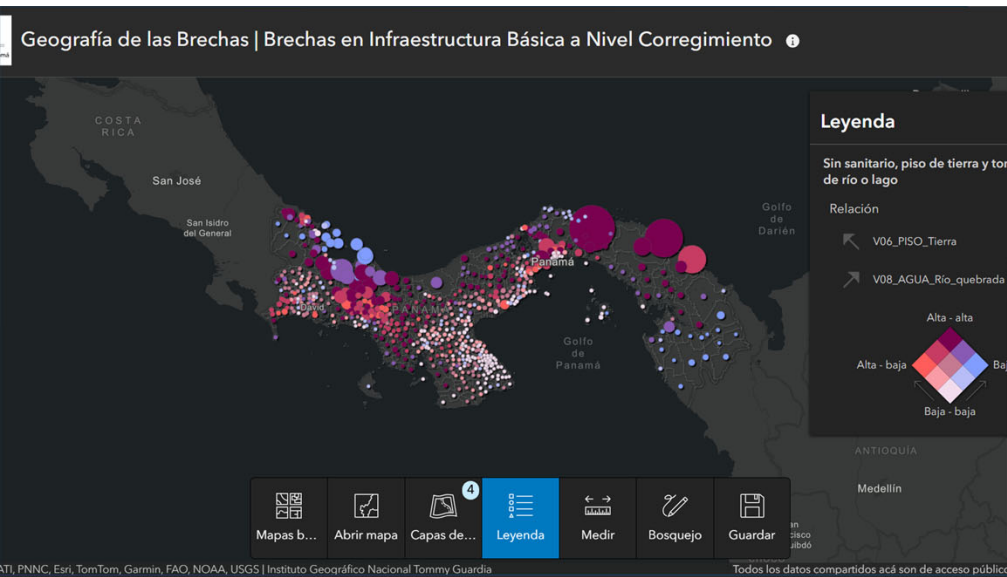
Ministerio de Desarrollo Social



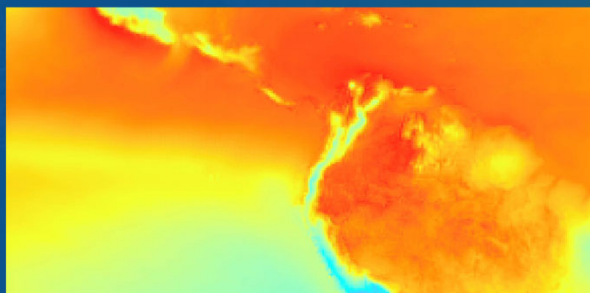
Atlas: Geografía de las Brechas

GET (Amupa, CIDES, Esri.Pa, IAI)

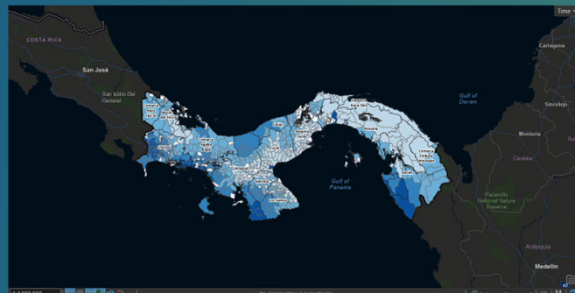




Análisis de grandes volúmenes de datos climáticos y atmosféricos



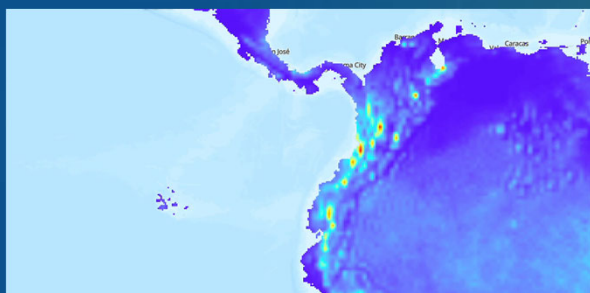
Evapotranspiración



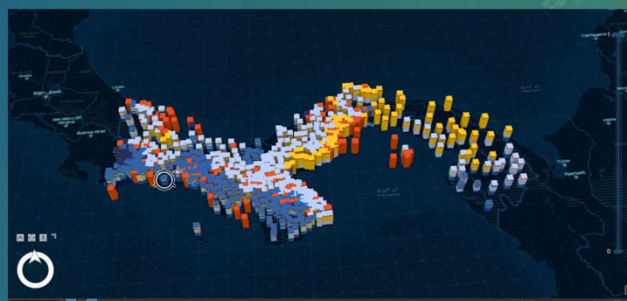
Forecast



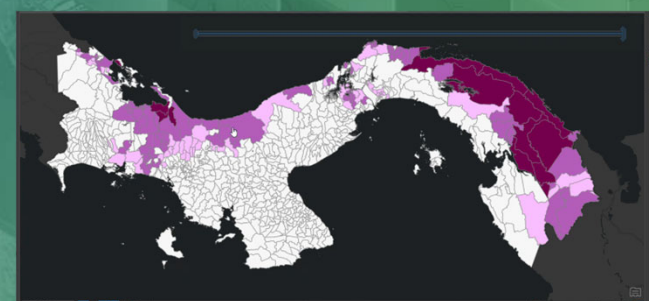
Clusters espaciales



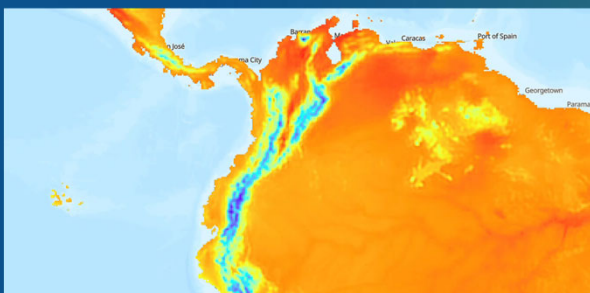
Precipitación



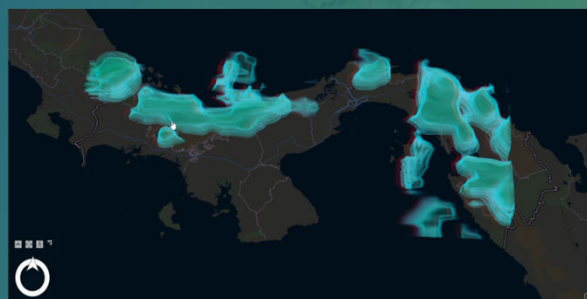
Visualización de datos 3D



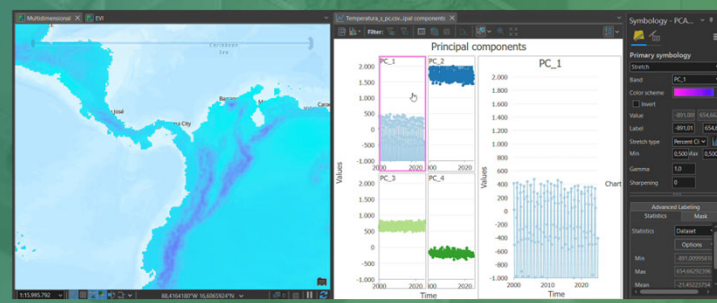
Análisis de tendencias



Humedad



Voxel layers



Análisis de componentes principales

Laboratorio de Gestión Territorial

Alcaldía de San Miguelito + Colegio Pureza de María



Cuencas Hidrográficas de Panamá

Cuenca Hidrográfica
Seleccione

Cuencas hidrográficas

52

Total de áreas de cobertura

2.3M Hect.

Áreas de protección

Total lugares poblados

11,225

Dentro de la cuenca

Cuentan con comité de cuencas



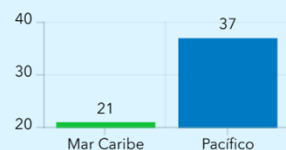
No 44 Sí 14

Cuentan con Plan de Manejo de Cuencas



No 45 Sí 7

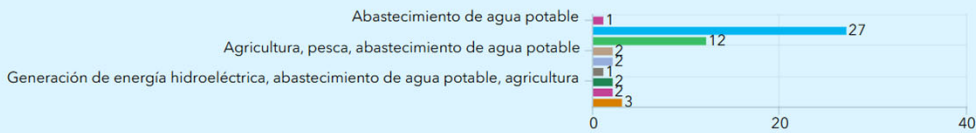
Lugar de drenajes de vertientes



Estado de calidad de agua



Usos principales



Cuencas Hidrográficas de Panamá



IGNTG-ANATI, Esri, TomTom, Garmin, FAO, NOAA, USGS

Powered by Esri

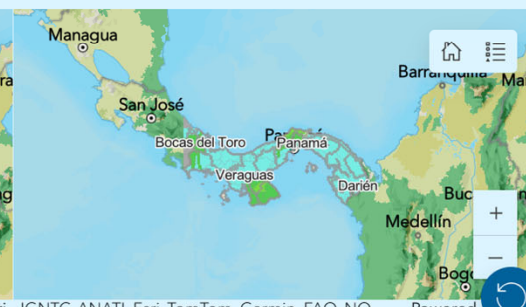
Densidad de red hídrica



IGNTG-ANATI, Esri, TomTom, Garmin, FAO, NOAA, USGS

Powered by Esri

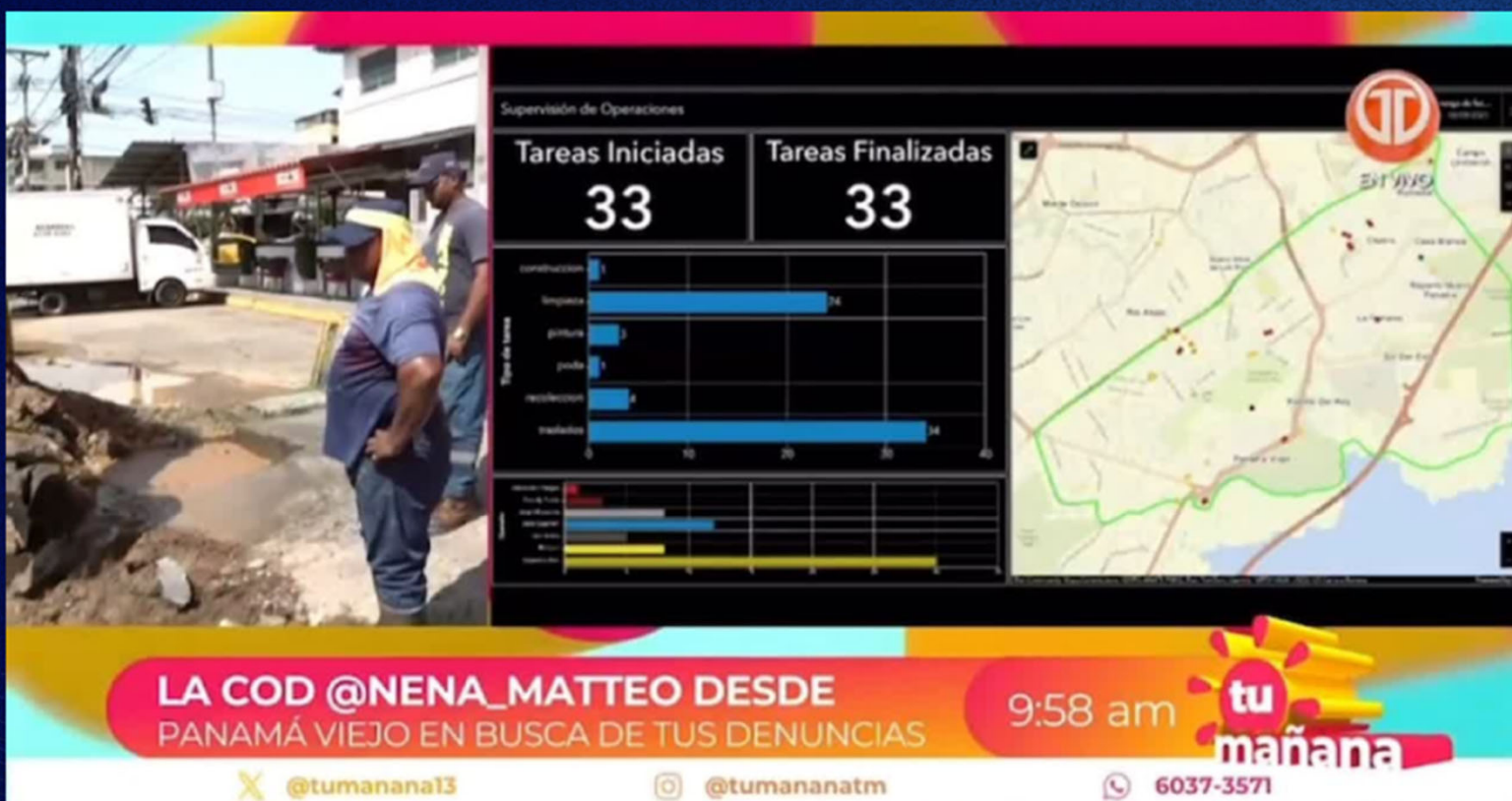
Estado de Cuencas Hidrográficas



IGNTG-ANATI, Esri, TomTom, Garmin, FAO, NOAA, USGS

Powered by Esri

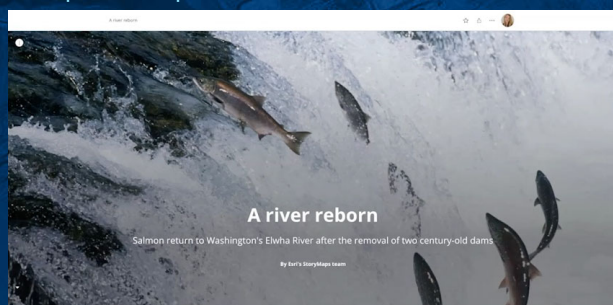
DIFUSIÓN EN MEDIOS DE COMUNICACIÓN



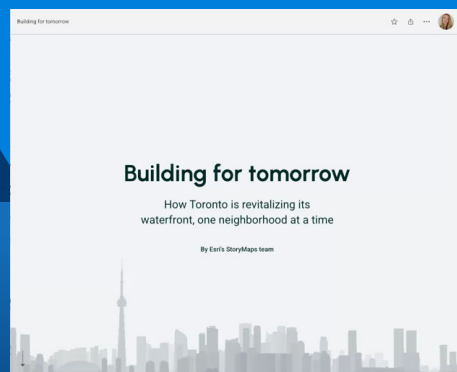
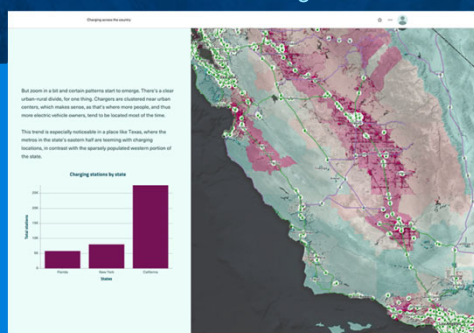
StoryMaps

Habilitando la narración geoespacial

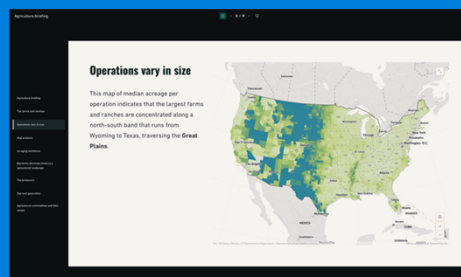
Coloque los mapas en el centro de su historia



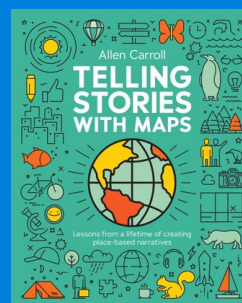
Visualización de datos con gráficos



Mapas Interactivos



Sesiones informativas



Gráficos e infografías

- Diseños en informes
- Inserción en sitios web
- Imágenes de 360 grados
- Asistentes de contenido con IA (beta)
- Plantillas de historias
- Mapa turístico categorizado

*Creciendo rápidamente . . .
millones de historias publicadas*

Lo de la lengua Cueva, Kathleen
Romoli



Alteración del cauce y riesgo de inundación

Las imágenes satelitales de 2025 muestran cómo la expansión urbana y el acumulamiento de sedimento en las riberas, han alterado el cauce de los ríos en Cémaco.

Estos cambios aumentan significativamente el **riesgo de inundaciones** para las comunidades locales.

Esta visualización resalta la interacción



USING DATA AND
GIS TECHNOLOGY TO
ACCELERATE THE
ACHIEVEMENT OF THE
SUSTAINABLE
DEVELOPMENT GOALS



“ No tenemos que realizar acciones grandiosas y heroicas para participar del cambio.

Los pequeños actos, multiplicados por millones de personas, pueden transformar el mundo. ”

— *Howard Zinn*

Esri reafirma su compromiso de acompañar a los países en la construcción de hubs nacionales de datos que transformen las aspiraciones de los ODS en acciones concretas en los territorios, impulsando decisiones basadas en evidencia y un desarrollo verdaderamente sostenible.